

**PROJETO “Café do dia “P” do PREVBILHANTE**

O Instituto de Previdência Social dos Funcionários Municipais de Rio Brilhante – PREVBILHANTE instituiu o Projeto denominado “Café do dia “P” do PrevBrilhante que implementa ações de integração, valorização e acolhimento aos aposentados e pensionistas do PrevBrilhante.



**1 - RESPONSÁVEIS PELO PROJETO**

Álvaro Martins Rodrigues

Edna Lemes Riba

Berenice Teodoro Estigarribia

Marcelina Martins Ramoa

Evone Bezerra Alves

Valéria Carlos de Lima

Zélia Pereira Renovato da Silva



# Instituto de Previdência Social dos Funcionários Municipais de Rio Brilhante

“ESTADO DE MATO GROSSO DO SUL”

## 2- ENGAJAMENTO COM A SOCIEDADE

Constitui missão do PreviBrilhante proporcionar aos segurados e seus dependentes o amparo da Previdência Social assegurada constitucionalmente, gerindo e servindo com excelência sempre visando o equilíbrio financeiro e atuarial.

Aliado a essa valiosa missão, o dever de gerir os recursos previdenciários vai muito além ao se obter uma gestão técnica mas humanizada, destinando um olhar acolhedor e promovendo ações de integração com seus usuários internos e externos. O Projeto “Café do dia “P” do PreviBrilhante proporcionará o engajamento com todos os servidores do PreviBrilhante, membros dos Conselhos Curador e Fiscal, Diretoria Executiva e Comitê de Investimentos, toda administração municipal, segurados ativos, aposentados e pensionistas, Sindicato da categoria, instituições financeiras e demais empresas e entidades que prestem serviços e tenham relação direta ou indireta com o PREVBILHANTE.

## 3 - DADOS SOBRE O PROJETO “Café Dia “P” do PreviBrilhante

### 3.1. Histórico

Através da Resolução Nº. 009/2021, de 21 DE SETEMBRO DE 2021, o CONSELHO CURADOR do PreviBrilhante autorizou a adesão e implantação do Pró Gestão RPPS - Programa de Certificação Institucional e Modernização da Gestão dos Regimes Próprios de Previdência Social foi instituído pela Portaria MPS nº 185/2015, alterada pela Portaria MF nº 577/2017, que tem como objetivo a implantação das boas práticas de gestão inseridas nas ações que compõem os três pilares do Programa: Controles Internos, Governança Corporativa e Educação Previdenciária.

Após isso, juntamente com a Diretoria Executiva, todos esforços foram direcionados para o atingimento da certificação, entre eles a criação de um Plano de Ação e um Planejamento Estratégico, no qual várias metas e objetivos foram traçados, entre eles a de integrar os aposentados e pensionistas, algo jamais feito até aquele momento.



# Instituto de Previdência Social dos Funcionários Municipais de Rio Brilhante

“ESTADO DE MATO GROSSO DO SUL”

---

O PrevlBrilhante vê a importância de reconhecer os servidores que já deram sua contribuição para o desenvolvimento de nosso município, através da prestação de seus valiosos serviços na administração municipal, nos âmbitos dos poderes executivo e legislativo, os quais tiveram muitos méritos para chegar nessa fase de suas vidas.

## 3.2. Justificativa

O Instituto de Previdência Social dos Funcionários Municipais de Rio Brilhante - PREVBRLHANTE apoia o desenvolvimento de ações que estimulam e ampliam a valorização e integração de aposentados e pensionistas, para que possam interagir entre si e com a gestão do PrevlBrilhante, incluindo a diretoria, equipe administrativa e conselheiros.

Pensando nisso, a diretoria e os conselhos vislumbraram a oportunidade de proporcionar a este público, no mínimo uma vez ao mês o “Café dia “P”, coincidindo com a data do pagamento dos benefícios, oferecendo um delicioso café e também uma roda de prosa, para que seja um momento de descontração entre todos, aliado a um momento de conhecimento e informação, com temas variados, tais como, dicas financeiras, alertas contra golpes, vida saudável, lazer e bem-estar e no âmbito familiar e espiritual.

A proposta também visa agregar as Instituições, nas quais o PrevlBrilhante mantém seus recursos aplicados, para serem parceiras, disponibilizando materiais, recursos humanos e recursos financeiros, haja vista que as mesmas fazem parte da atuação do PrevlBrilhante, já que conforme prevê a legislação todos os recursos previdenciários devem estar aplicados no mercado financeiro, e assim o PrevlBrilhante mantém a sua carteira de investimentos distribuídos em vários fundos de investimentos, dos diversos segmentos e em diversas instituições financeiras.

Várias ações já veem sendo realizadas pelo PrevlBrilhante, com o objetivo de valorizar e reconhecer os servidores públicos os quais por longos anos se dedicaram a vida pública, exercendo seu trabalho com zelo, dedicação e boa-fé e recebê-los no

PrevBrilhante é um momento de grande satisfação e responsabilidade, tais como a sessão solene promovida pela Câmara Municipal que homenageia a cada trimestre os servidores públicos municipais relacionados pelo PrevBrilhante.

## CONVITE

**O Excelentíssimo Senhor Juarez Alves Roza,**  
Presidente da Câmara Municipal, convida para  
**Sessão Solene** em homenagem a  
**servidores públicos municipais aposentados/2022**

**Data:** 31 de outubro de 2022 (segunda-feira)

**Horário:** 18h

**Local:** Plenário Senador Ramez Tebet



Câmara Municipal  
Rio Brilhante-MS

TRANSMISSÃO AO VIVO NA TV CÂMARA



E destacando o pedido do PrevlBrilhante junto à Agetrat, foi conseguida uma vaga de carro, para idoso em frente à nossa sede, com intuito de providenciar mais conforto e segurança ao idoso que vem ao PrevlBrilhante para suas consultas ou visitas.



#### 4.OBJETIVOS

O dia de crédito em conta corrente do benefício previdenciário é o mais aguardado pelos aposentados e pensionistas do PrevlBrilhante. A cada finalização de pagamento de benefício proporcionado pelo PrevlBrilhante, o **Café do dia “P” do PrevlBrilhante** visa celebrar esse dia e promover um momento de descontração entre

todos envolvidos, aliado a um momento de conhecimento e informação, com temas variados a cada mês, tais como, dicas financeiras, alertas contra golpes, vida e alimentação saudável, lazer e bem-estar no âmbito familiar e espiritual, entre outros que venham a ser propostos.

## **5. ETAPAS DO PROJETO**

- 1º Reunião com a equipe do PreyBrilhante responsáveis pelo Projeto.
- 2º Apresentação da proposta do Projeto aos membros dos conselhos do PreyBrilhante e servidores e definição do nome do Projeto;
- 3º Desenvolvimento do projeto com a criação da arte pela equipe de mídia do Governo Municipal;
- 4º Seleção do facilitador do mês;
- 5º Escolha do material informativo a ser utilizado com definição do tema a ser abordado a cada mês e metodologia estabelecida;
- 6º Escolha dos alimentos a serem servidos, do local e dos brindes;
- 7º Divulgação nas mídias do PreyBrilhante e governo municipal.
- 8º Realização mensal do “Café dia “P” do PreyBrilhante!

## **6º Ações realizadas:**

**1.Reunião com os responsáveis pelo Projeto para elaboração, discussão e definição da data inicial do projeto.**



**2. Preparação do material informativo a ser ministrado para os segurados;**



**3. organização do local, dos brindes, dos alimentos a serem servidos.**



**Instituto de Previdência Social dos Funcionários  
Municipais de Rio Brilhante**  
“ESTADO DE MATO GROSSO DO SUL”



Imagem 1: Fachada atual do PreyBrilhante: sede própria



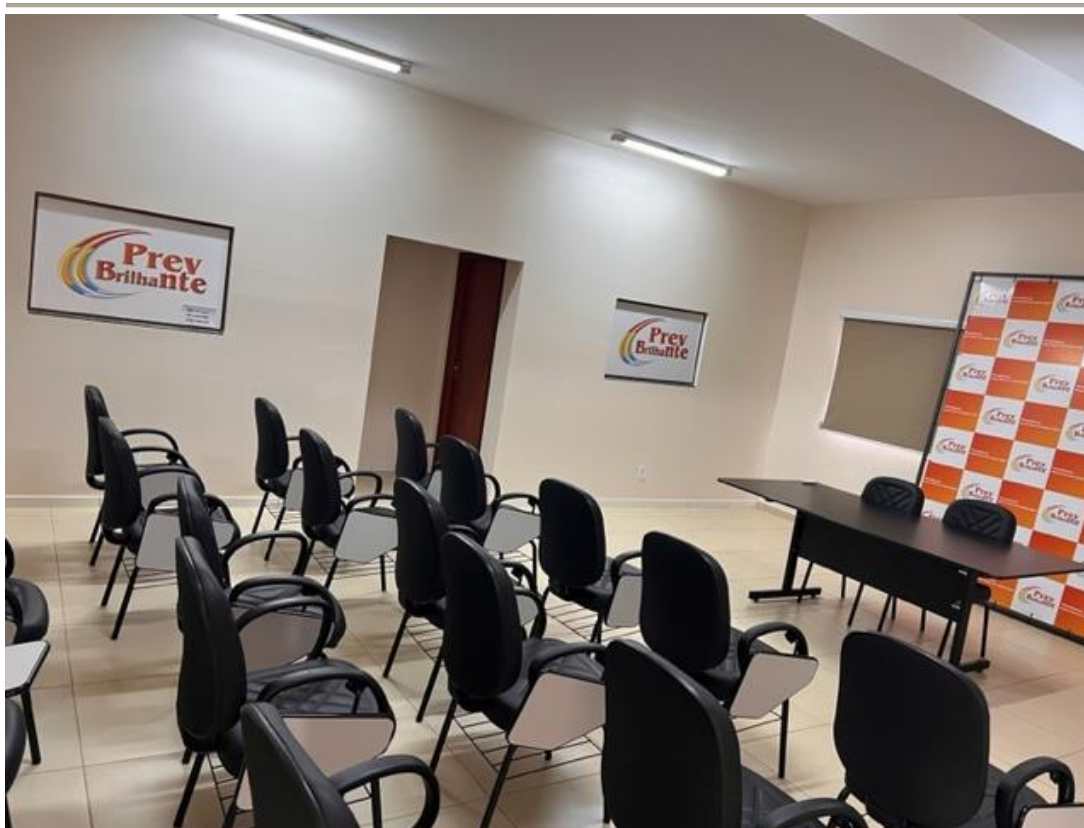


Imagem 2: Auditório localizado no Piso superior do PreyBrilhante

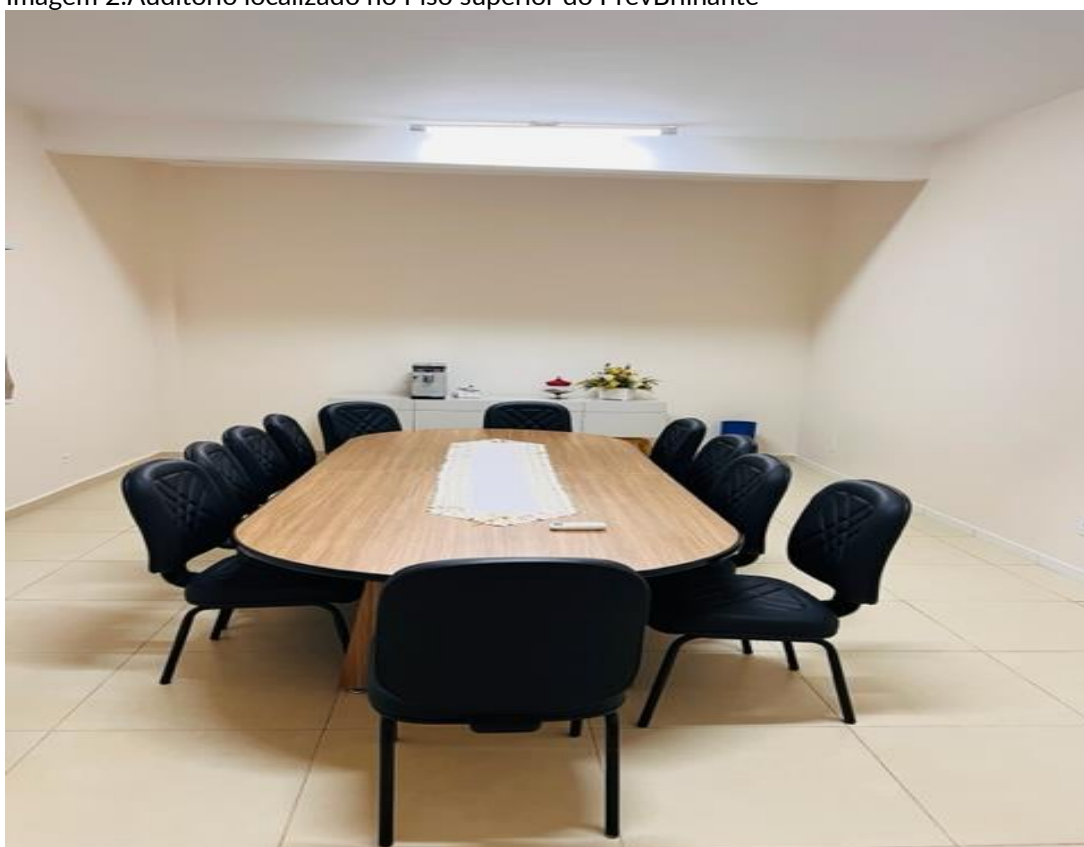


Imagem 3: Sala de reuniões localizado no Piso superior do PreyBrilhante



Imagem 4:Sala administrativa e sistema de arquivo do PrevBrilhante



Imagem 5:Café da manhã com a palestra “ Vivendo com qualidade” realizado em 2022 .



Imagem 6: Lembrança elaborada para os aposentados e pensionistas participantes

4. Divulgação da data do primeiro Café do dia “P” do PrevBrilhante nas redes sociais do PrevBrilhante e no grupo de whatsapp “Segurados do PrevBrilhante”.

**CONVITE ESPECIAL!**



O Instituto de Previdência Social dos Funcionários Municipais de Rio Brilhante - PrevBrilhante com grande alegria convida os servidores públicos municipais aposentados e pensionistas do Município de Rio Brilhante para um delicioso café no qual será apresentado o Projeto “Café do dia P” do PrevBrilhante!

Haverá sorteio de brindes para os participantes!

Sua presença é indispensável!

**15/ Dezembro**  
QUINTA - FEIRA  
**08:00H** Local: PrevBrilhante



www.riobrilhante.ms.gov.br

## 7. RECURSOS UTILIZADOS

- Divulgação nas mídias sociais e institucionais do PrevlBrilhante;
- Material informativo mensal;
- Preparação do café da manhã, do local e dos brindes;
- Facilitadores (atores envolvidos).

## 8 - RESULTADOS ESPERADOS

Com o Projeto "Café do dia "P", de iniciativa do PrevlBrilhante, pretendemos mostrar aos nossos aposentados e pensionistas, o quanto são valorosos, pois ao garantir que os benefícios previdenciários estão sendo pagos pontualmente e nesse mesmo dia proporcionar esse encontro com um delicioso café, passamos a mensagem que eles estão sendo vistos e que também tem sua importância para a atual gestão do PrevlBrilhante, o que mostra uma gestão humanizada e preocupada com o bem-estar e a socialização dos mesmos.

Dessa forma podemos citar, como principais resultados:

- Reconhecimento pelos serviços prestados ao Município de Rio Brilhante;
- Alcance social;
- Elevação da Autoestima;
- Interação social;
- Momento de descontração;
- Informações e esclarecimentos;
- Momento de lazer;
- Aprendizados.

São através de pequenas ações que grandes conquistas são alcançadas, e com esse gesto simples, mas pensado com muito carinho e zelo, todos do PrevlBrilhante estão sempre empenhados na busca de uma gestão de excelência e humanizada, pautada na ética, transparência e responsabilidade.

"E, tudo o quanto fizerdes, fazei-o de todo o coração, como ao Senhor e não aos homens...." (Colossenses 3:23-2)

**"PrevlBrilhante, nosso futuro em nossas mãos!"**